

Цветовая кодировка жил в соответствии с DIN VDE 0293

Многожильные гибкие кабели

Количество жил	Кабель с зелено-желтым проводом заземления (-J)	Кабель без зелено-желтого провода заземления (-O)
2	–	коричневый/синий
3	зелено-желтый/коричневый/синий	черный/синий/коричневый
4	зелено-желтый/черный/синий/коричневый	черный/синий/коричневый/черный
5	зелено-желтый/черный/синий/коричневый/черный	черный/синий/коричневый/черный/черный
6 и более	зелено-желтый/другой черный с белой маркировкой	черный с белой маркировкой

Многожильные кабели и провода для неподвижного использования

Количество жил	Кабель с зелено-желтым проводом заземления (-J)	Кабель без зелено-желтого провода заземления (-O)
2	зелено-желтый/черный*	черный/синий
3	зелено-желтый/коричневый/синий	черный/синий/коричневый
4	зелено-желтый/черный/синий/коричневый	черный/синий/коричневый/черный
5	зелено-желтый/черный/синий/коричневый/черный	черный/синий/коричневый/черный/черный
6 и более	зелено-желтый/другой черный с белой маркировкой	черный с белой маркировкой

* Этот тип соответствует DIN VDE 0100 раздел 540, таблица 2 только для медных проводников сечением 10 мм² и более или алюминиевых 16 мм²

Многожильные кабели с концентрическим проводником для неподвижного использования

Количество жил	Маркировка проводов
2	черный/синий
3	черный/синий/коричневый
4	черный/синий/коричневый/черный
5	черный с белой цифровой маркировкой*
6 и более	черный с белой цифровой маркировкой**

Одножильные кабели и провода

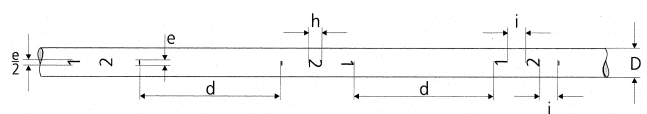
Цвет одножильного провода с изоляцией **черный** или **зелено-желтый**.

* Это исполнение состоит из 6 проводников, см. DIN VDE 0293 часть 5.1
** см. DIN VDE 0293 часть 5.1

Цифровая маркировка провода (в направлении центральной оси)

Высота обозначений и расстояния

Номинал. Ø жил мм	e*) мм	h мм	i мм	d мм
D ≤ 2,4	≥ 0,6	≥ 2,3	прибл. 2	≤ 50
2,4 < D ≤ 5,0	≥ 1,2	≥ 3,2	прибл. 3	≤ 50
5,0 < D	≥ 1,6	≥ 4,6	прибл. 4	≤ 50



e: ширина обозначения
h: высота цифр
i: расстояние между цифрами и штрихами
d: расстояние между двумя следующими обозначениями

*) если цифра 1, то наименьшая ширина равна половине столбца.