

Принадлежности для обогрева и вентиляции щитов

Резисторы

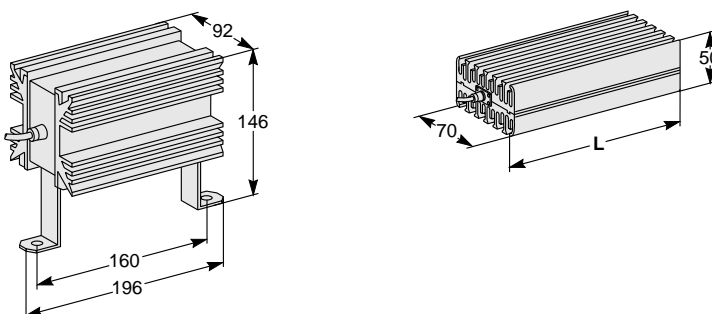


Резисторы горизонтальной или вертикальной установки. Предназначены для предупреждения конденсации, коррозии и токов утечки. Поддерживают внутреннюю температуру шкафа выше точки заморозки при низкой внешней температуре.

Характеристики

- алюминиевый радиатор;
- встроенный термостат, отключается при 60°C, включается при 25-30°C (действительная температура резистора);
- поставляется с гибким кабелем длиной 50 см (3 x 0,75 мм²);
- поставляется с симметричной рейкой, обеспечивающей быструю установку (без винтов).

Резистор	№ по каталогу
55 Вт, 230 В	07995
90 Вт, 230 В	07996
250 Вт, 230 В	07998



В	Ш	Г (мм)	№ по каталогу
50	140	70	07995
50	180	70	07996

Нагревательные спирали



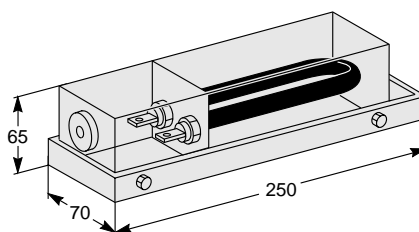
Нагревательный блок, предотвращающий конденсацию.

Нагревательная спираль из нержавеющей стали с защитным кожухом.

Поставляется без термостата.

Установка: винтами М6 (межосевое расстояние 25 мм).

Нагревательные спирали	№ по каталогу
60 Вт, 230 В	07992
150 Вт, 230 В	07993
250 Вт, 230 В	07994



В	Ш	Г (мм)	№ по каталогу
65	250	70	07992
65	250	70	07993
65	250	70	07994

Принадлежности для обогрева и вентиляции щитов

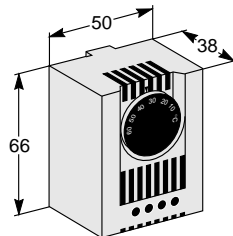
Термостат



Используется для контроля и ограничения температуры внутри электрических шкафов, имеющих нагревательные элементы и вентиляторы.

Описание	№ по каталогу
термостат	07999

Перепады температуры: от +10°C до +50°C.
Напряжение: 230 В.
Установка: закрепляется зажимами на рейке Multifix.

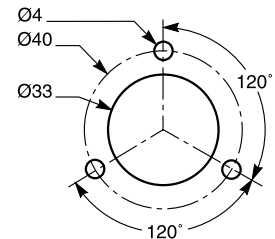
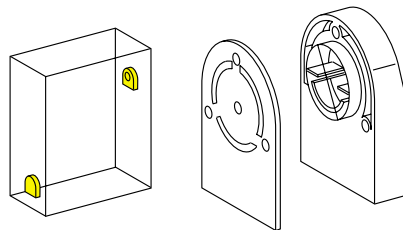


Вентиляционные отверстия



Описание	№ по каталогу
2 вентиляционных отверстия	02991

Площадь просвета: 3,3 см².
Размеры (мм): В=69, Ш=51, Г=19.
Степень защиты: IP44.



Расположение отверстий

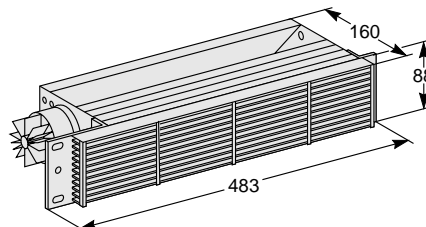
19-дюймовый блок вентиляции



Воздух нагнетается снаружи через переднюю панель, изменяет направление движения на 90° и вертикально продувается через оборудование.

Описание	№ по каталогу
19- дюймовый вентиляционный блок для электронного оборудования	07990

Высота = 2 модуля.
Степень защиты: IP42.
Напряжение: 230 В.
Производительность: 230 м³/ч, без обратного давления.
Мощность: 12 Вт.



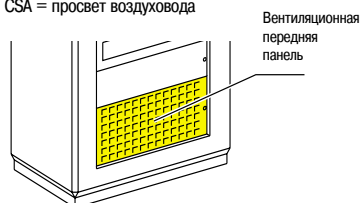
Вентиляционная передняя панель



Расположена в верхней и нижней частях ячейки, обеспечивает степень защиты IP20.
Предназначена для прохода воздуха через ячейку.

Вентиляционная передняя панель	№ по каталогу
H = 50, CSA = 65 см ²	07980
H = 250, CSA = 425 см ²	07981

CSA = просвет воздуховода



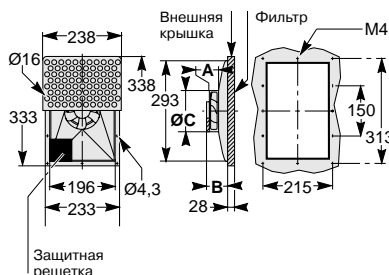
Вентиляторы



- блок, состоящий из осевого вентилятора, решетки и стандартного фильтра;
- корпус и решетка изготовлены из самогасящегося пластика;
- степень защиты IP54. Вентиляторы нагнетают прохладный воздух. Они поставляются в комплекте с винтами и инструкцией по обслуживанию.

Размер А	Размер В	ØС	№ по каталогу
45	75	118	07988
75	112	150	07989

Принадлежности	№ по каталогу
передняя панель с вырезом для установки вентилятора (5 модулей)	07984



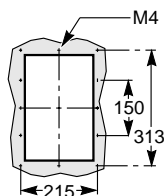
Мощность (Вт)	Напряжен. (В)	Ток (мА)	Производ. без выходной решетки и обратного давления (м³/ч)		Производ. с выходной решеткой (м³/ч)		Макс. обратн. давление (Па)	Уровень шума (дБ)	Масса (кг)	№ по кат.
			со стандарт. фильтром	с фильтром тонкой очистки	со стандарт. фильтром	с фильтром тонкой очистки				
18	230	110	83	63	65	50	24,5	49,5	1,1	07988
38	230	250	170	90	130	70	40,2	56	1,8	07989

Выходная решетка



- решетка поставляется со стандартным фильтром (макс. скорость прохода воздуха 130 м³/ч);
- степень защиты IP54.

Описание	№ по каталогу
выходная решетка	07985
стандартный фильтр	07982
фильтр тонкой очистки	07983
передняя панель с вырезом для установки фильтра (5 модулей)	07984



Вентиляционная верхняя панель



Принадлежности

Вентиляционная верхняя панель может устанавливаться на рамы Prisma шириной 700 мм (Г=400 или 600 мм). Она улучшает вентиляцию ячейки.

- в ячейке со степенью защиты IP20 вентиляционная верхняя панель устанавливается вместо стандартной верхней панели; максимальная эффективность достигается добавлением вентиляционной панели в нижней части ячейки;
- в ячейке со степенью защиты IP30 вентиляционная верхняя панель со степенью защиты IP20 накрывается вентиляционной крышкой высотой 150 мм; рекомендуется установка вентиляционной передней панели в нижней части ячейки;
- в ячейке со степенью защиты IP41 в вентиляционную верхнюю панель IP30 добавляется фильтр; как правило, необходима установка вентилятора IP54 в нижней части ячейки.

Вентиляционная верхняя панель	№ по каталогу
вентиляц. верх. панель, Г = 400 мм	09421
степень защиты IP20 Г = 600 мм	09422
вентиляц. крышка, Г = 400 мм	09418
степень защиты IP30 Г = 600 мм	09419
фильтр для вентиляц. крышки IP41 Г = 400 и 600 мм	09420
6 стоек для вентиляционной крышки, М6, Н = 17,5 мм	05222